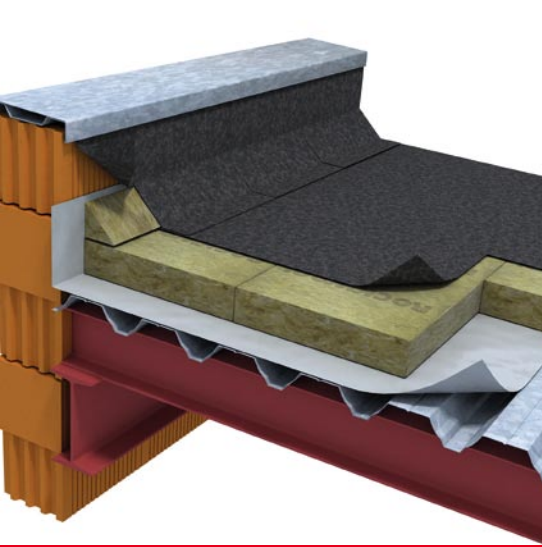


ROCKWOOL®

Teknik veri sayfası

DUROCK - C



Kullanım Alanları
Teras çatı

DUROCK - C

Çift yoğunluklu, tek katlı teras çatı izolasyonu için ısı yalıtım levhası

ÜRÜN TANITIMI

Çift yoğunluklu yürümeye dayanıklı mineral yün levha. Tüm kesiti boyunca su itici. Yüksek noktasal tekil yükler için mükemmeldir.

UYGULAMA

Rockwool Durock çift yoğunluklu, yüksek elastikiyetli ve teras çatılarda kullanılan standard monolit levhalarla karşılaştırıldığında daha düşük yoğunlukta bir levhadır. Tek kat uygulamalarda, düşük yoğunluklu levhaların altında kullanılması tavsiye edilir. Yüksek mukavemet direnci önemli çatı yükleri uygulanmasına müsaade eder. Ek olarak Durock'un çift yoğunluklu olması mükemmel noktasal tekil yük performansı sağlar. PVC ve TPO tek kat yalıtım örtüleriyle kullanmak için mükemmeldir ki bu mekanik tespitlere iyi elastik destek verir. Levhaların yaklaşık 20 mm kalınlığında çok yüksek yoğunluklu üst tabakası vardır ve her zaman

üst taraf olarak kullanılmasını garantilemek için açıkça işaretlenmiştir.

ROCKWOOL MİNERAL YÜNÜ ÖZELLİKLERİ

Rockwool Durock mükemmel bir ısı yalıtıcısıdır. Açık ateşe maruz kaldığında bile yanıcı değildir ve duman veya yanma tanecikleri oluşturmaz. Dachrock yangının yayılmasını önlemeye yardımcı eder.

Çok iyi akustik özellikleri vardır ve bina içine dış mahallerden ses geçişini azaltmaya yardımcı eder. Rockwool Durock levhalarının tüm bünyesi su itici ve aynı zamanda buhar transmisyonu için difüzyona açıktır.

PAKETLEME

Rockwool Durock levhaları genellikle büyük boyutlarda tahta paletlere paketlenmiş olarak üretilir ve teslim edilir. Paletler plastik PE örtü ile örtülmüştür.

EBATLAR, ÜRÜN GENİŞLİĞİ VE PAKETLEME

Kalınlık (mm)	60	80	100	120	140	160	180
Boy x en (mm)	2000 x 1200						
adet / palet	20	14	12	10	8	8	7
m ² / palet	48.0	33.6	28.8	24.0	19.2	19.2	16.8

TEKNİK ÖZELLİKLER

Özellik	Sembol	Tanım	Birim	Standard
Yangın dayanımı	-	A1	-	EN 13501 - 1
Isı iletkenlik beyan değeri	λ_D	0.038	W/mK	EN 12667
Su buharı difüzyon direnci	μ	1.4	-	EN 12086
Nominal serbest yoğunluk	ρ	220/140 (top/bottom)	kg/m ³	EN 1602
Kalınlık toleransı	T5	-1 +3	mm	EN 823
Basma dayanımı %10 deformasyonda	CS(10)50	≥ 50	kPa	EN 826
Kısa süreli suya daldırma ile su emme	WS	$\leq 1,0$	kg/m ²	EN 1609
Uzun süreli suya daldırma ile su emme	WL(P)	$\leq 3,0$	kg/m ²	EN 12087
Yüzeye dik çekme mukavemeti	PL(5)600	≥ 600	kPa	EN 12430
Erime noktası	T_t	> 1000	°C	DIN 4102
CE – serifika numarası	ACERMI EC - Uygunluk belgesi 1163 - CPD - 0189			

Yürürlükteki HSE 'CHIP' Mevzuatları ve AB 97/69/EC direktifi Rockwool mineral yününün emniyetini teyid eder.

Bu belgede bulunan tüm bilgiler, ürünün yayını sırasında geçerli olan özelliklerini tanımlamaktadır. Lütfen her seferinde tedarik eden firmadan bu Teknik veri sayfasının en son sayısını talep ediniz çünkü sürekli ürün geliştirme amacıyla, önceden ilan etmeden, bazı değerleri değiştirme hakkını saklıyoruz.

ROCKWOOL®
F I R E S A F E I N S U L A T I O N