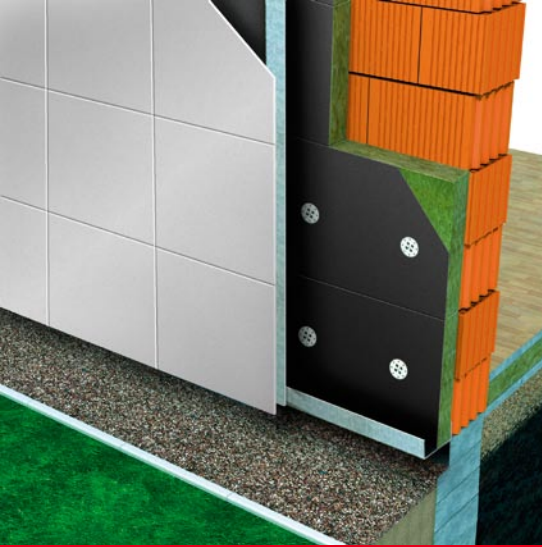


# ROCKWOOL®

Teknik veri sayfası

## FIXROCK (FB1, FW1)



Kullanım Alanları  
**Genel İnşaat, Cephe**

# FIXROCK (FB1, FW1)

Giydirme cephe sistemelerde, cam, tahta, taş, tuğla veya komposit dış cephe kaplamaları için levha

## ÜRÜN TANITIMI

Havalandırmalı ve havalandırmaz giydirme cephe sistemler için orta yoğunluklu, su itici mineral yün levha.

## UYGULAMA

Rockwool Fixrock giydirme cephe dış duvarların ısı yalıtımı için tavsiye edilir. Bir araya getirilen yüzeyin strüktürü, genelde giydirme ile yalıtım kalkanı arasında bir havalandırma boşluğu bırakılarak yapılır. Fixrock'un yapısı, havalandırma kanallarındaki hava akımına direnç göstermek için özel olarak tasarlanmıştır. Fixrock ayrıca çift duvar yalıtımı ve hatta metal kaset duvar sistemleri ile de kullanılabilir. Talep üzerine, Fixrock aynı zamanda tek tarafı siyah veya beyaz renkli cam tülü kaplı olarak tedarik edilebilir (FB1 siyah tül, FW1 beyaz tül).

## ROCKWOOL MİNERAL YÜNÜ ÖZELLİKLERİ

Rockwool Fixrock mükemmel bir ısı yalıtıcısıdır. Açık ateşe maruz kaldığında bile yanıcı değildir ve duman veya yanma tanecikleri oluşturmaz. Fixrock yangının yayılmasını önlemeye yardım eder. Çok iyi akustik özellikleri vardır. Levhaların tüm bünyesi su itici ve aynı zamanda buhar transmisyonu için difüzyona açıktır. Fixrock levhalarının boyutlarında bir değişme olmaz ve duvara sadece 2 mekanik dübel kullanarak sabitlemeye imkân vericek kadar serttir.

## PAKETLEME

Rockwool Fixrock levhaları 600 mm genişlikte üretilir. Ürünler plastik PE örtü ile örtülmüş tahta paletlerde paketlenmiş olarak teslim edilir.

## EBATLAR, ÜRÜN GENİŞLİĞİ VE PAKETLEME

Kalınlık (mm)	40	50	60	80	100	120	140
Boy x en (mm)	1200 x 600						
m <sup>2</sup> / paket	10.80	8.64	7.20	4.32	4.32	3.60	2.88
m <sup>2</sup> / palet	172.80	138.24	115.20	86.40	69.12	57.60	46.08

## TEKNİK ÖZELLİKLER

Özellik	Sembol	Tanım	Birim	Standard
Yangın dayanımı	-	A1	-	EN 13501 - 1
Isı iletkenlik beyan değeri	$\lambda_D$	0.037	W/mK	EN 12667
Su buharı difüzyon direnci	$\mu$	1.4	-	EN 12086
Nominal serbest yoğunluk	$\rho$	40	kg/m <sup>3</sup>	EN 1602
Kalınlık toleransı	T2	-5 +15	mm	EN 823
Kısa süreli suya daldırma ile su emme	WS	$\leq 1,0$	kg/m <sup>2</sup>	EN 1609
Uzun süreli suya daldırma ile su emme	WL(P)	$\leq 3,0$	kg/m <sup>2</sup>	EN 12087
Yüzeye dik çekme mukavemeti	PL(5)550	$\geq 500$	kPa	EN 12430
Erime noktası	T <sub>t</sub>	> 1000	°C	DIN 4102
CE – serifika numarası	ACERMI EC – Uygunluk belgesi 1163-CPD-0197			

Yürürlükteki HSE 'CHIP' Mevzuatları ve AB 97/69/EC direktifi Rockwool mineral yününün emniyetini teyid eder.

Bu belgede bulunan tüm bilgiler, ürünün yayını sırasında geçerli olan özelliklerini tanımlamaktadır. Lütfen her seferinde tedarik eden firmadan bu Teknik veri sayfasının en son sayısını talep ediniz çünkü sürekli ürün geliştirme amacıyla, önceden ilan etmeden, bazı değerleri değiştirme hakkını saklıyoruz.

**ROCKWOOL®**  
F I R E S A F E I N S U L A T I O N