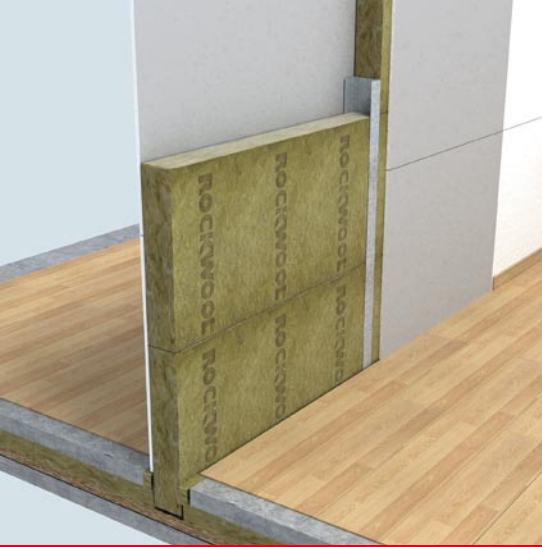


ROCKWOOL®

Teknik veri sayfası

MULTIROCK - C



Kullanım Alanları
Genel İnşaatlar

MULTIROCK - C

Ara bölme duvarları, asma tavanlar ve eğimli çatılar için levha

ÜRÜN TANITIMI

Ara bölme duvarları ve diğer alçı duvar yapıları sistemleri için alçak yoğunluklu, su itici levha.

UYGULAMA

Multirock genellikle ara bölme duvarlarının ısı yalıtımı ve tavan arası odalarının yalıtımında, odaların iç kısmında merteklerin altından ek bir kat olarak kullanılabilir. Multirock kullanarak ara bölme duvarlarında, F30 -A ve F90-A sınıfları arasında iyi bir yangın güvenliği elde edilebilir. Multirock ayrıca dış cephe çift duvar yalıtımı ve ahşap taşıyıcı konstrüksiyonların içinde de kullanılabilir. Oldukça düşük yoğunluğu sebebiyle, Multirock'un havalandırılmalı cephelerde kullanılmaması tavsiye edilir.

ROCKWOOL MİNERAL YÜNÜ ÖZELLİKLERİ

Rockwool Multirock mükemmel bir ısı yalıtıcısıdır. Açık ateşe maruz kaldığında bile yanıcı değildir ve duman veya yanma tanecikleri oluşturmaz. Yangının yayılmasını önlemeye yardımcı eder. Multirock'nin yoğunluğu arttıkça çok iyi ses emiciliği özellikleri oluşur ve muhtelif akustik sistem çözümleri ile uygulandığında odaların iç akustiğini iyileştirir. Multirock levhaları ısıya maruz kaldığında çekmez veya genişlemez. Tüm bünyesi su itici ve aynı zamanda buhar transmisyonu için difüzyona açıktır.

PAKETLEME

Rockwool Multirock levhaları standart 1200 x 600mm ve 1200 x 625 mm olarak üretilir. Ürünü sadece üzeri plastik PE sarğı örtülü ahşap paletlerde paketleyip teslim edilir.

EBATLAR, ÜRÜN GENİŞLİĞİ VE PAKETLEME

Kalınlık (mm)	50	60	70	80	100	120	140	160	180	200
Boy x en (mm)	1000 x 600 (625 mm en mevcuttur)									
m ² / paket	8.64	7.20	5.76	5.04	4.32	3.60	2.88	2.88	2.16	2.16
m ² / palet	138.24	115.20	92.16	80.64	69.12	57.60	46.08	46.08	34.56	34.56

TEKNİK ÖZELLİKLER

Özellik	Sembol	Tanım	Birim	Standard
Yangın dayanımı	-	A1	-	EN 13501 - 1
Isı iletkenlik beyan değeri	λ_D	0.037	W/mK	EN 12667
Su buharı difüzyon direnci	μ	1.4	-	EN 12086
Nominal serbest yoğunluk	ρ	34	kg/m ³	EN 1602
Kalınlık toleransı	T2	-5 +15	mm	EN 823
Kısa süreli suya daldırma ile su emme	WS	≤ 1,0	kg/m ²	EN 1609
Uzun süreli suya daldırma ile su emme	WL(P)	≤ 3,0	kg/m ²	EN 12087
Erime noktası	T _t	> 1000	°C	DIN 4102
CE – serifika numarası	ACERMI EC – Uygunluk belgesi 1163-CPD-0195			

Yürürlükteki HSE 'CHIP' Mevzuatları ve AB 97/69/EC direktifi Rockwool mineral yününün emniyetini teyid eder.

Bu belgede bulunan tüm bilgiler, ürünün yayını sırasında geçerli olan özelliklerini tanımlamaktadır. Lütfen her seferinde tedarik eden firmadan bu Teknik veri sayfasının en son sayısını talep ediniz çünkü sürekli ürün geliştirme amacıyla, önceden ilan etmeden, bazı değerleri değiştirme hakkını saklıyoruz.

ROCKWOOL®
F I R E S A F E I N S U L A T I O N