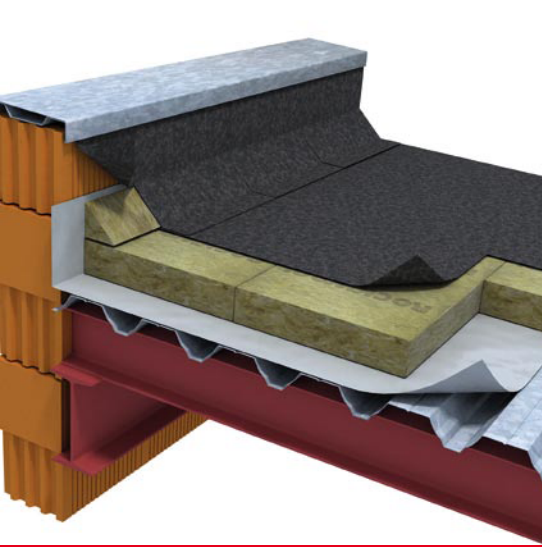


ROCCIKWOOL®

Teknik veri sayfası

MONROCK MAX E



Kullanım Alanları
Teras çatı

MONROCK MAX E

Çift yoğunluklu, tek katlı teras çatı izolasyonu için ısı yalıtım levhası

ÜRÜN TANITIMI

Çift yoğunluklu yürümeye dayanıklı mineral yün levha. Tüm kesiti boyunca su itici. Yüksek noktasal tekil yükler için mükemmeldir.

UYGULAMA

Monrock MAX E çift yoğunluklu, yüksek elastikiyetli ve teras çatılarda kullanılan standard monolit levhalarla karşılaştırılığında daha düşük yoğunlukta bir levhadır. Tek kat uygulamalarda, düşük yoğunluklu levhaların altında kullanılması tavsiye edilir. Yüksek mukavemet direnci önemli çatı yükleri uygulanmasına müsaade eder. Ek olarak Monrock MAX E'un çift yoğunluklu olması mükemmel noktasal tekil yük performansı sağlar. PVC ve TPO tek kat yalıtım örtüleri ile kullanmak için mükemmeldir ki bu mekanik tespitlere iyi elastik destek verir. Levhaların yaklaşık 20 mm kalınlığında çok yüksek yoğunluklu üst tabakası vardır ve her zaman

üst taraf olarak kullanılmasını garantilemek için açıkça işaretlenmiştir.

ROCKWOOL MİNERAL YÜNÜ ÖZELLİKLERİ

Rockwool Monrock MAX E mükemmel bir ısı yalıtıcısıdır. Açık ateşe maruz kaldığında bile yanıcı değildir ve duman veya yanma tanecikleri oluşturmaz. Dachrock yangının yayılmasını önlemeye yardım eder.

Çok iyi akustik özellikleri vardır ve bina içine dış mahallerden ses geçişini azaltmaya yardım eder. Rockwool Monrock MAX E levhalarının tüm bünyesi su itici ve aynı zamanda buhar transmisyonu için difüzyona açıktır.

PAKETLEME

Rockwool Monrock MAX E levhaları genellikle büyük boyutlarda tahta paletlere paketlenmiş olarak üretilir ve teslim edilir. Paletler plastik PE örtü ile örtülmüştür.

EBATLAR, ÜRÜN GENİŞLİĞİ VE PAKETLEME

| Kalınlık (mm) | 60 | 80 | 100 | 120 | 140 | 160 | 180 |
|-------------------------|------------|------|------|------|------|------|------|
| Uzunluk x genişlik (mm) | 1000 x 600 | | | | | | |
| adet / palet | 4 | 3 | 3 | 2 | 2 | 2 | 1 |
| m ² / paket | 2.40 | 1.80 | 1.80 | 1.20 | 1.20 | 1.20 | 0.60 |

TEKNİK ÖZELLİKLER

| Özellik | Sembol | Tanım | Birim | Standard |
|---------------------------------------|---------------------------------|-------------------|-------------------|--------------|
| Yangın dayanımı | - | A1 | - | EN 13501 - 1 |
| Isı iletkenlik beyan değeri | λ_D | 0.038 | W/mK | EN 12667 |
| Su buharı difüzyon direnci | μ | 1.4 | - | EN 12086 |
| Nominal serbest yoğunluk | ρ | 200/115 (üst/alt) | kg/m ³ | EN 1602 |
| Kalınlık toleransı | T4 | -1 +3 | mm | EN 823 |
| %10 deformasyonda basma dayanımı | CS10(40) | ≥ 40 | kPa | EN 826 |
| Kısa süreli suya daldırma ile su emme | WS | ≤ 1,0 | kg/m ² | EN 1609 |
| Uzun süreli suya daldırma ile su emme | WL(P) | ≤ 3,0 | kg/m ² | EN 12087 |
| Yüzeyle dik çekme mukavemeti | PL(5)600 | ≥ 600 | kPa | EN 12430 |
| Erime noktası | T _i | > 1000 | °C | DIN 4102 |
| CE – serifikasyon numarası | EC - ÉMI 1415-CPD-35-(C-7/2010) | | | |

Yürürlükteki HSE 'CHIP' Mevzuatları ve AB 97/69/EC direktifi Rockwool mineral yününün emniyetini teyid eder.

Bu belgede bulunan tüm bilgiler, ürünün yayını sırasında geçerli olan özelliklerini tanımlamaktadır. Lütfen her seferinde tedarik eden firmadan bu Teknik veri sayfasının en son sayısını talep ediniz çünkü sürekli ürün geliştirme amacıyla, önceden ilan etmeden, bazı değerleri değiştirmek hakkını saklıyoruz.

ROCKWOOL®
F I R E S A F E I N S U L A T I O N